

مدرسة: جابر بن حيان الابتدائية للبنين

اختبار تجريبي نهاية الفصل الدراسي الثاني  
المادة: العلوم  
المستوى: السادس  
العام الدراسي: 2022 – 2023

الأسئلة	الدرجة الكلية	درجة الطالب	توقيع المصحح	توقيع المراجع
السؤال الأول	20			
السؤال الثاني	6			
السؤال الثالث	6			
السؤال الرابع	6			
السؤال الخامس	6			
السؤال السادس	6			
المجموع	50		المدقق العام	

## تعليمات

زمن الاختبار: 45 دقيقة

عدد الأسئلة: 6 أسئلة

الاسئلة الموضوعية	الاسئلة المقالية
<ul style="list-style-type: none"> <li>• أسئلة اختيار من متعدد</li> <li>• عددها: 1 سؤال (10 أسئلة فرعية)</li> <li>• الدرجة: درجتين لكل فقرة (سؤال فرعي)</li> <li>• استخدام <u>القلم الحبر الأزرق</u> للإجابة عن هذه الأسئلة.</li> <li>• أسئلة الاختيار من متعدد تتضمن أربعة اختيارات للإجابة.</li> <li>• قم بتحديد إجابتك في المربع المقابل للاختيار الصحيح</li> </ul>	<ul style="list-style-type: none"> <li>• أسئلة تتطلب منك إجابة قصيرة.</li> <li>• عددها: 5 أسئلة</li> <li>• الدرجة: 6 درجات لكل سؤال.</li> <li>• استخدام <u>القلم الحبر الأزرق</u> في الإجابة عن هذه الأسئلة.</li> <li>• يجب كتابة إجاباتك في المساحات المخصصة لذلك في كراسة الإختبار كما هو موضح في النموذج أدناه.</li> </ul>
 <ul style="list-style-type: none"> <li>• قم بتحديد إجابة واحدة فقط بالنسبة لكل سؤال اختيار من متعدد.</li> <li>• إذا رغبت في تغيير إجابتك. قم بتظليل مربع الإجابة التي لا تريدها بشكل تام. كما في المثال أدناه حيث سيتم اعتبار الإختيار الثالث هو إجابة الطالب.</li> </ul>	 <ul style="list-style-type: none"> <li>• إذا رغبت في تغيير أي من إجاباتك القصيرة فعليك التأكد من أن الإجابة المقدمة واضحة وفي حالة وجود إجابتين أو إجابة غير واضحة لسؤال معين فلن تحصل على أي درجة.</li> </ul>
 <ul style="list-style-type: none"> <li>• إذا قمت بتحديد أكثر من إجابة أو إذا لم تكن إجابتك محددة بشكل واضح فلن تحصل على أي درجة.</li> <li>• أجب عن جميع الأسئلة حتى إذا كنت غير متأكد منها حيث أنه لا يتم خصم درجات على الإجابات غير الصحيحة.</li> </ul>	

## إرشادات

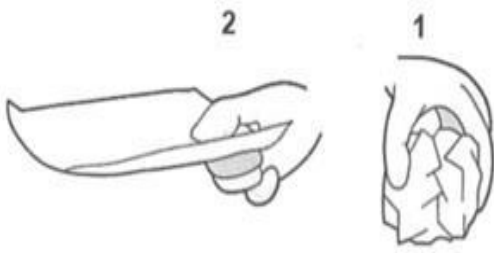
- اقرأ السؤال جيداً وأجب في المكان المخصص للإجابة.
- راجع إجاباتك عدة مرات ولا تسلم ورقة إجابتك للملاحظ قبل انتهاء الزمن المحدد للإختبار.
- لا تضع وقتاً طويلاً في الإجابة على سؤال واحد إذا وجدت سؤالاً صعباً انتقل للإجابة عن الأسئلة الأخرى في الإختبار ثم عد إلى هذا السؤال الصعب فيما بعد.

السؤال الأول: الأسئلة الموضوعية: (20 درجة)  
اختر الإجابة الصحيحة:

1.1 أي مما يلي صحيح فيما يتعلق بالقوة المغناطيسية وقوة مقاومة الهواء؟

- ☐ A كلاهما قوى تلامس
- ☐ B كلاهما قوى تأثير عن بعد
- ☐ C القوى المغناطيسية تلامس أما مقاومة الهواء قوة تأثير عن بعد
- ☒ D القوى المغناطيسية تأثير عن بعد أما مقاومة الهواء قوة تلامس

1.2 لدى أحمد ورقتين متماثلتين، قام بتجعيد احدهما كما في الشكل (1) وترك الأخرى مسطحة كما في الشكل (2) ثم قام بإسقاطهما في نفس الوقت من نفس الارتفاع، أي العبارات التالية تفسر وصول الورقة رقم (1) إلى الأرض أولاً؟



- ☐ A لأن وزنها أقل
- ☐ B لأن كتلتها أكبر
- ☒ C لأن قوة مقاومة الهواء عليها أقل
- ☐ D لأن تأثير قوة الجاذبية عليها أكبر

1.3 ما الاتجاه الذي يتحرك فيه الجسم في الشكل المقابل



- ☒ A إلى الأسفل واليمين
- ☐ B إلى الأعلى واليمين
- ☐ C إلى الأعلى واليسار
- ☐ D إلى الأسفل واليسار

كم يبلغ وزن جاسم على الأرض إذا كانت كتلته تساوي (50 كغم)؟

1.4

5 N ☐ A

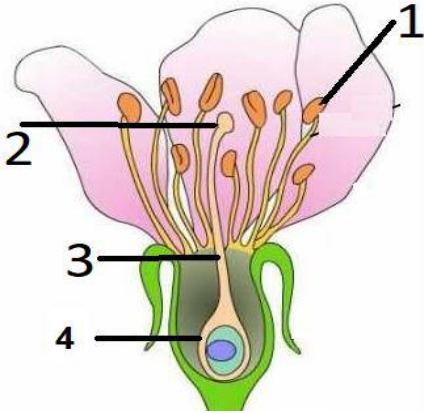
10 N ☐ B

50 N ☐ C

500 N ☒ D

ما الجزء الذي تحدث فيه عملية التلقيح في الزهرة أمامك؟

1.5



1 ☐ A

2 ☒ B

3 ☐ C

4 ☐ D

أي مرحلة من مراحل دورة حياة النبات تمثلها الصورة التي أمامك؟

1.6



النمو ☒ A

التطور ☐ B

التكاثر ☐ C

الانبات ☐ D

1.7

الشكل الذي أمامك يوضح الأرض والشمس والقمر، أي هذه الأشكال يكون فيها القمر في طور المحاق؟



2



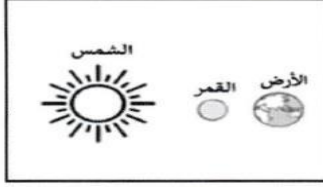
1

1 A

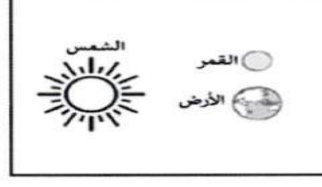
2 B

3 C

4 D



4



3

إذا كانت دولة قطر تواجه الشمس كما في الشكل المقابل، كم عدد الساعات اللازمة لتعود دولة قطر إلى الموقع نفسه؟

1.8



24 A

12 B

8 C

6 D

أي مما يلي ساق تنمو بشكل أفقي تحت الأرض؟

1.9

A الدرنه.

B الأبصال.

C الرايزوم.

D البروثالوس

أي مما يلي من خصائص العناكب؟

1.10

A لها هيكل هيدروستاتيكي وثلاث أزواج من الأرجل

B لها هيكل هيدروستاتيكي وست أزواج من الأرجل.

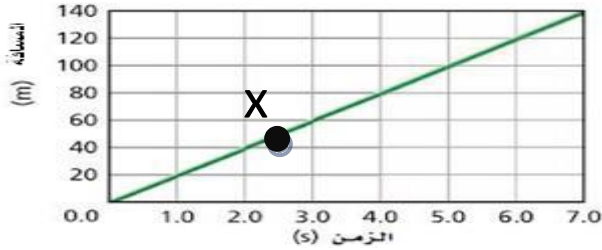
C لها هيكل خارجي وستة أزواج من الأرجل.

D لها هيكل خارجي وأربع أزواج من الأرجل.

6/

السؤال الثاني

أ. أمامك رسم بياني يوضح العلاقة المسافة بالزمن ادرسه جيداً ثم أجب عن الأسئلة التالية:



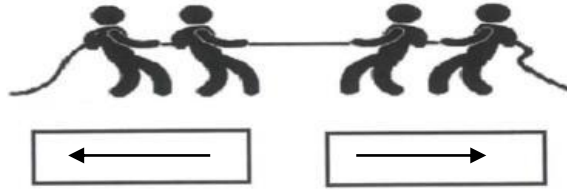
1- ما الزمن اللازم لقطع مسافة 120 متر؟

الإجابة: 6 ثواني

ب. فسر: تسقط الأجسام على كوكب المشتري بسرعة أكبر من كوكب المريخ؟

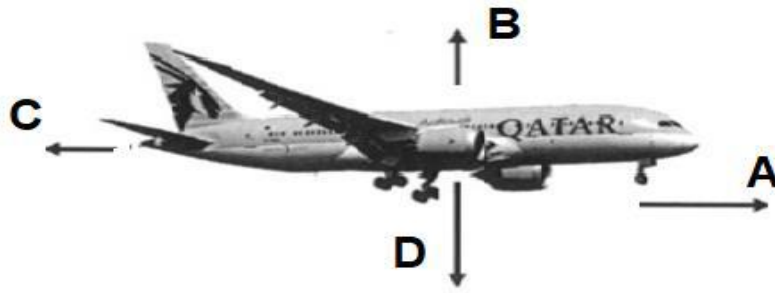
الإجابة: كتلة المشتري أكبر وبالتالي جاذبيته أكبر

ج. الشكل أدناه يوضح تأثير حالة الاتزان، ارسم سهم في الصندوق يوضح اتجاه ومقدار القوة



الإجابة :

د. يوضح الشكل التالي طائرة تطير في الجو وتشير الرموز (A B C D) القوى المؤثرة عليها، ادرسه جيداً ثم أجب عن التالي



1- ماذا يمثل الرمز D ؟

الإجابة: قوة الجاذبية (الوزن)

ما نوع القوة A ؟ قوة دفع

أ. اذكر اثنين من العناصر التي تحتاج إليها النباتات لتنمو.

الإجابة: 1. الماء

2. العناصر الغذائية ، الضوء

ب. حدد أسفل كل صورة طريقة انتشار البذرة والمسافة التي تقطعها .



ب. الميكانيكية



الإجابة أ. الرياح

ج. حدد طرق تلقح النباتات الزهرية التالية وفقا للعبارات أدناه:

1- الأزهار ذات ألوان غير الزاهية تلقح عادة بوساطة:

الإجابة: الرياح

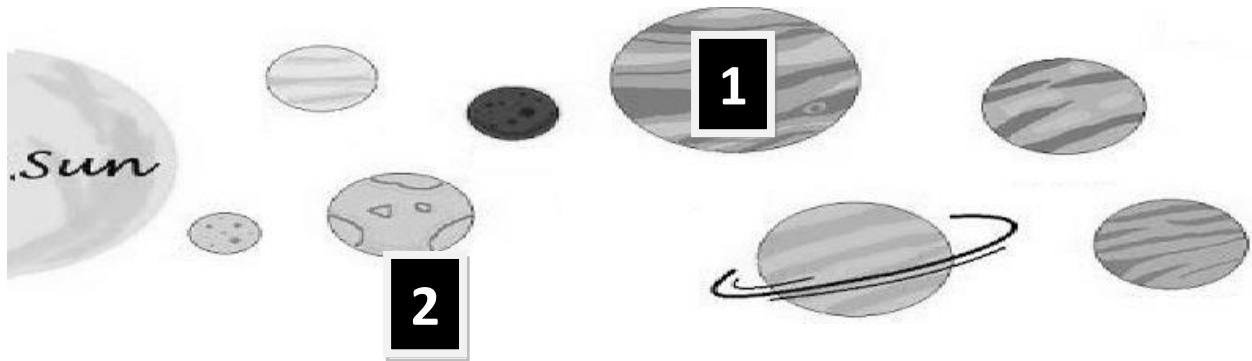
2- الأزهار الكبيرة أو المرتبة بشكل مجموعات تلقح غالبا بوساطة:

الإجابة: الحيوانات (الحشرات)

د. ما العملية التي يحدث فيها اندماج حبة اللقاح مع البويضة؟

الإجابة: الإخصاب

الشكل الذي أمامك يمثل النظام الشمسي ادرسه جيدا ثم أجب عن الأسئلة التالية:



أ. ما طبيعة السطح في الكوكب رقم (1)؟

الإجابة: غازي

ب. فسر: الكوكب رقم (2) صالح للحياة؟

الأرض صالحة للحياة بها ماء وأكسجين ودرجة حرارة مناسبة وهواء

ج. اكتب اسم الكوكب المناسب لما يلي :

1-كوكب ليس له أقمار ؟

الإجابة: عطارد والزهرة

2-كوكب يمتاز بكتلة جليدية عملاقة ؟

الإجابة: نبتون وأورانوس

د. رتب الأجرام السماوية (الشمس والقمر والأرض) تنازليا حسب الحجم؟

الإجابة: الشمس الأرض القمر

هـ. ارسم القمر في طور التربيع الثاني .

الإجابة:





من خلال دراستك لدوران الأرض حول نفسها والشمس أجب عن الأسئلة التالية:

أ. فسر: الكواكب تسير في مدارات ثابتة حول الشمس ؟

الإجابة: بسبب قوة جاذبية الشمس

ب. ما الوقت في العام الذي يتساوى فيه الليل والنهار على الكرة الأرضية؟

الإجابة: عندما تكون الشمس فوق خط الاستواء عند الاعتدال الربيعي والاعتدال الخريفي

ج. عندما يكون محور الأرض مائلاً بعيداً عن الشمس، ما الفصل الموجود في نصفها الشمالي؟

الإجابة: \_ الشتاء لأن المحور مائل بعيداً عن الشمس

د. من خلال طول الظل في الصور التالية حدد الوقت:



2. الظل كبير فترة شروق أو غروب



1. الظل قصير للجمل فترة الظهيرة



ادرس الشكل الذي أمامك ثم أجب عن الأسئلة التي تليه:

أ. ما اسم هذا التركيب وما وظيفته ؟

الإجابة: **البروثالوس التكاثر الجنسي**

ب. قارن بين الصنوبريات والسرخسيات من حيث التكاثر؟

الإجابة: **تتكاثر الصنوبريات بالمخاريط والسرخسيات بالأبواغ**

ج. أمامك صور لبعض النباتات، حدد الجزء الذي يؤكل منها؟



**الجذور**



الإجابة: **الأوراق**

د. صنف الكائنات الحية التالية حسب امتلاكها هيكل خارجي أو هيكل هيدروستاتيكي  
( سرطان البحر - النحلة - نجم البحر - الدودة )

الإجابة:

هيكل خارجي	هيكل هيدروستاتيكي
<b>سرطان البحر</b>	<b>نجم البحر</b>
<b>النحلة</b>	<b>الدودة</b>

انتهت الأسئلة،،